

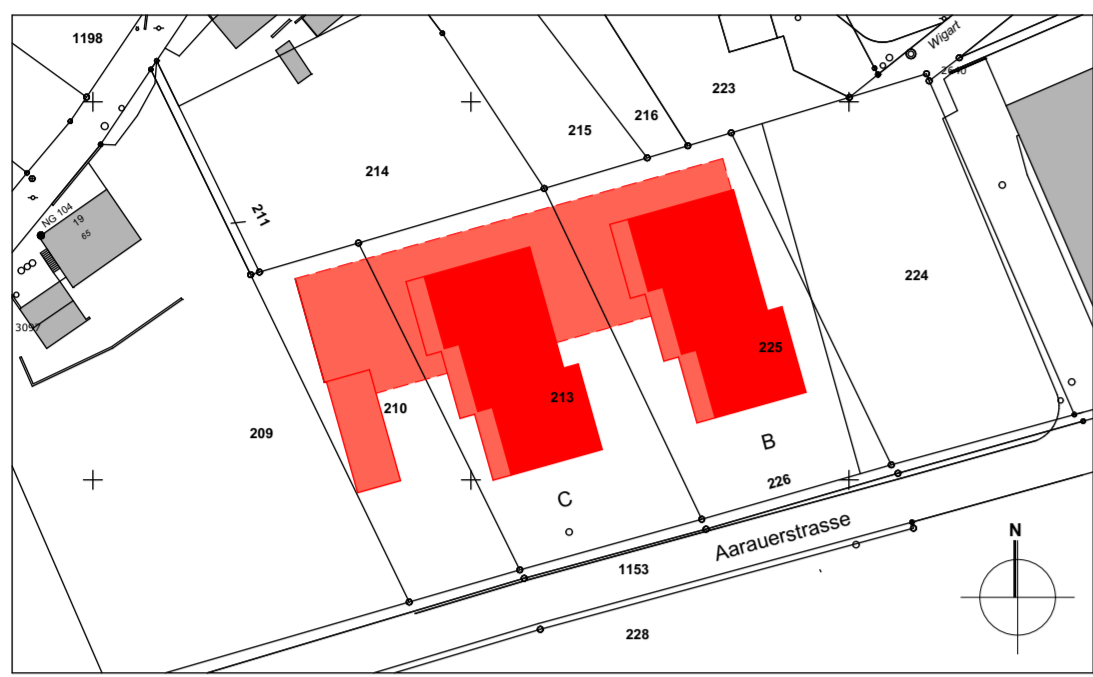
1. OBERGESCHOSS
AUSFÜHRUNG

Haus B

objektnr. / plannr. 185 / 122 E
massstab: 1:50
plangröße: 84 / 89,1 cm
fixpunkt PP 3099 = 357,58 müM ± -0,62
±0,00 B FER EG = 358,20 müM

erstellt am: 29.09.2017 mn
geändert am: 07.03.2018 mn
ausgedruckt am:

Strtengässli 24 5000 Aarau Telefon 062 825 27 27 Fax 062 825 27 28 www.architekturgruppe.ch



beton	AK	aussekkant	K	kurbel	INST	Installationsschacht
sichtbeton	OK	oberkant	M	motor / elektroantrieb	SAV	sanitärverteilung
backstein	UKD	unterkant	VR 90	ventilator-öffnung	BHV	bodenheizungsverteiler
kalksandstein	b	oberkant boden fertig	DK	drahtgeflecht	ELV	elektroverteiler
betonfertigteilelemente	m.s.m.	metter über metter	KC	küchenschrank	BA	bodenablauf
dämmstoffe	st	unterkant sturz roh	BO	backofen	DV	dachwasser
holzwerkstoff	sw	unterkant sturz fertig	MW	mikrowelle	flg	fallstrang
naturstein	br	brüstungshöhe	ST	stiege	stg	sturzpfähle
	DLA	dielenschicht	WM	waschmaschine	gsp	geschirrspüler
	LS	lichtschicht	TU	tumbler	ES	erdbelegschicht
	TS	türschlüssel	WAS	waschtisch	SS	schrämmantel
	E130	brandschutzfolie mit zulassung	HTR	handtuchradlader	WAR-S	schrämmantel
	WLP	wasserlöschposten	WAR-H	hohes schmutzabwasser	WAR-R	regenerwasser rein
	HFL	handflächensterilizer	WAR-S	sicker regnerwasser		
	RWA	rauchwarnmelder				

alle masse sind rohmasse und vom unternehmer am bau zu kontrollieren.
innere türhöhen bezeichnen die höhe ab boden fertig, bzw. OK schwelle bis UK sturz roh.

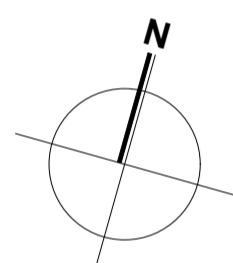
planänderungen:

nr.	änderungen	datum	ausgegeben von
A	stiege auf 175cm verkürzt, bodenbelag treppenhau auf platten geändert.	28.10.2017	
B	st. veränderung zu herbeihaltungen vorst. fenster bodensimmer bis roh neu 118cm hoch.	07.11.2017	
C	dachschwelle im bau 4,2 zulu (1103) auf 4,0cm vergrößert.	18.01.2018	
D	verklebung eingangstür geändert, deckenansprungen fenster ändern geändert.	26.02.2018	
E	1x glasfront bei wohnmassen entfernt (schiffhaus).	07.03.2018	
G	reitliches bau um 21 cm vergrößert.	14.05.2018	

besondere hinweise:
vertikale trennschichten bei maueranschlüssen und bewegungsfugen sind dauerhaft zu trennen! produkt: ALPORIT 8mm
vornauerungen in nass. fer +1,20m ab fbi! sämtliche vornauerungen sind dauerhaft zu trennen u. verankert! prod. ALPORIT 8mm
trennelemente: beim versetzen sind die schalldämmmassnahmen aus den architekten-treppeneplänen 1:20 zu beachten!
fenster: in kunststoff, 3-fach isolierverglasung

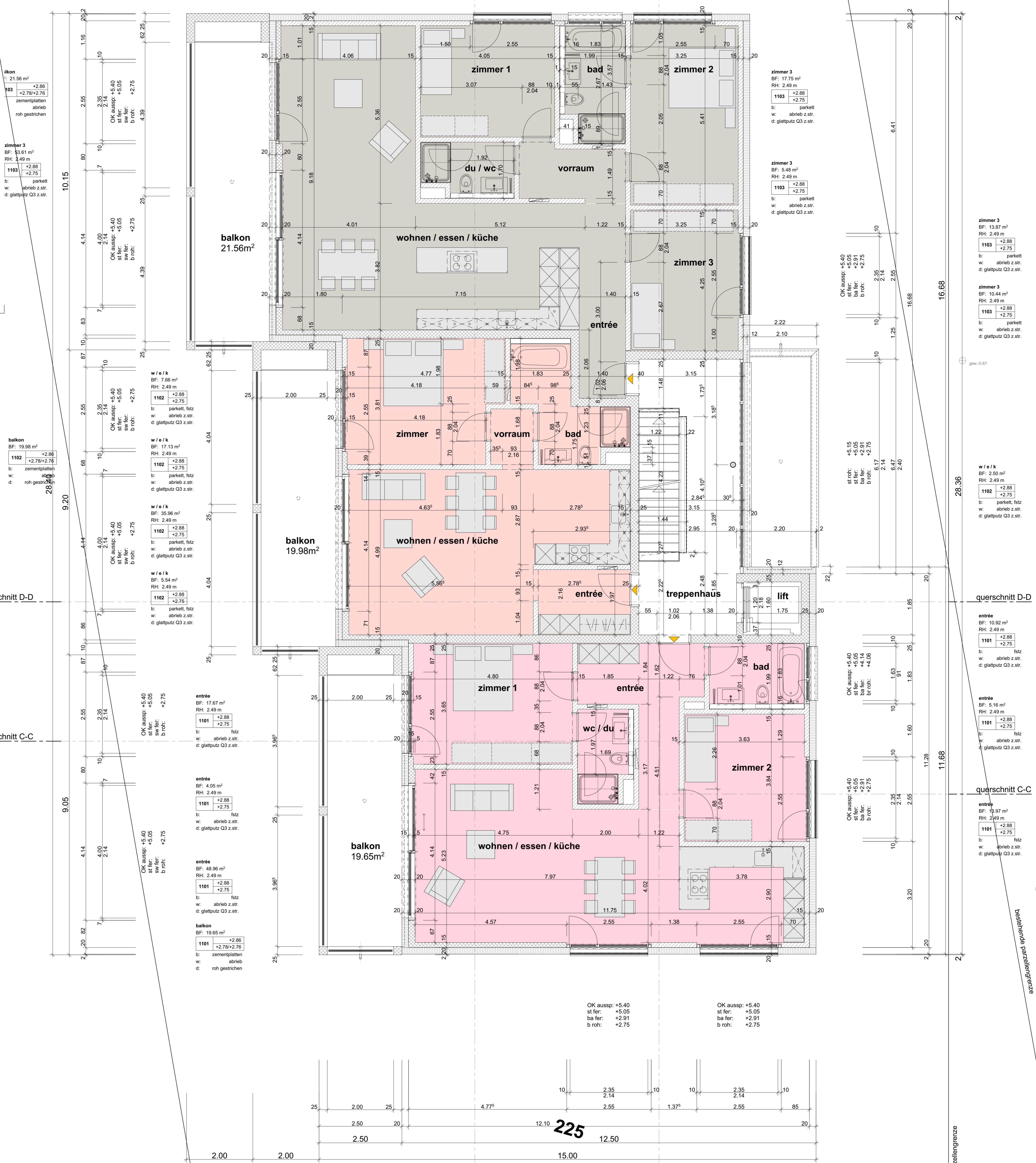
701 Raumliste HNF / NNF / ANF / 1. Obergeschoss

Kategorie	Nr.	Geschoss	Name	Fläche
Aussen- / Nutzfläche				
1101	1. OG	balkon	19,05	
				19,05 m²
1102	1. OG	balkon	19,98	
				19,98 m²
1103	1. OG	balkon	21,56	
				21,56 m²
Hauptnutzfläche HNF				
1101	1. OG	entree	10,92	
1101	1. OG	w / e / k	48,14	
1101	1. OG	du / wc	4,06	
1101	1. OG	bad	8,18	
1101	1. OG	z1	17,67	
1101	1. OG	z2	13,97	
				108,97 m²
1102	1. OG	entree	5,04	
1102	1. OG	w / e / k	35,96	
1102	1. OG	bad	7,64	
1102	1. OG	vorraum	2,10	
1102	1. OG	z1	17,13	
				68,76 m²
1103	1. OG	entree	10,44	
1103	1. OG	w / e / k	53,90	
1103	1. OG	du / wc	3,99	
1103	1. OG	bad	5,52	
1103	1. OG	vorraum	6,93	
1103	1. OG	z1	13,69	
1103	1. OG	z2	17,75	
1103	1. OG	z3	13,97	
				124,79 m²
Verkehrsfläche				
1. OG	treppenhau	25,27		
				25,27 m²
Total				380,92 m²



querschnitt D-D

querschnitt C-C



213

225

neue parzellengrenze

bestehende parzellengrenze